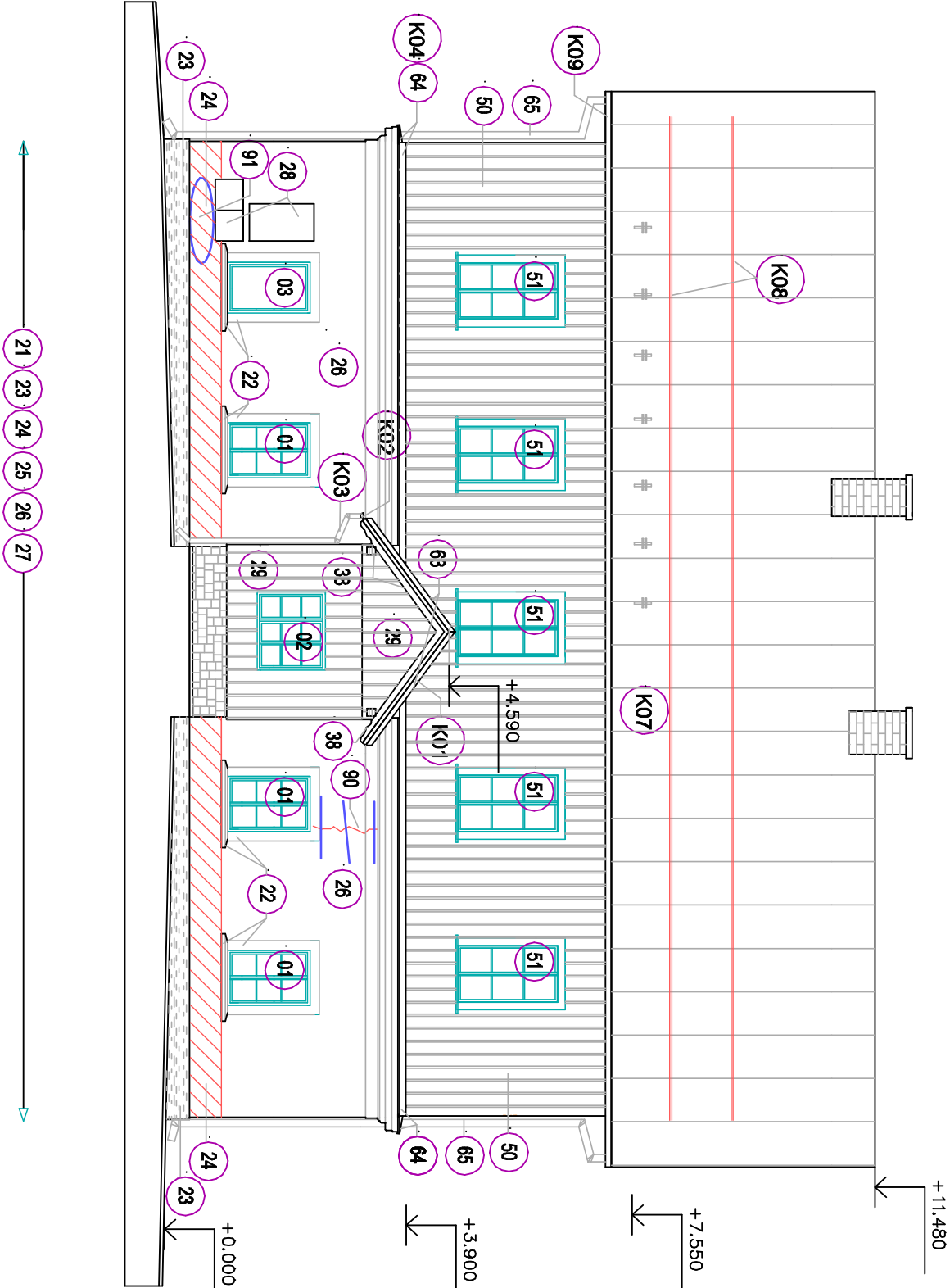


LEGENDA UDRŽOVACÍCH PRACÍ NA OBJEKTU

OZN.	
01	náhrada oken do stávajících otvorů 880/1330mm - 1ks , viz příloha B. 14., vyrobít v součinnosti s náhradou okenic - pol.č. 7
02	náhrada okna do stávajícího otvoru 1260/1100mm - 1ks , viz příloha B. 15.
03	náhrada konstrukce dřev. výkladce 930/1330mm - 1ks včetně jednoduchého zasklení, nátery shodné s okny
04	náhrada vstupních dvoukřídlých venkovních dveří 1.2x2.15m + dřevěná zárubeň, 1ks. viz příloha B.16.
05	obnova náterů stáv. jednoduše zasklených oken členěných, oprava křtů, 410x1270mm, - 2ks, nátery včetně dřevěných sloupků a vaznic
06	obnova náterů stáv. jednoduše zaskleného okna členěného, oprava křtů, 1350x1270mm, - 1ks, nátery vč. sloupků a vaznic
16	osazení axiálních ventilátorů a potrubí s odsávacími ventily s vyústěním přes obvodovou zeď vč. žaluz. klapy DN100 - 2x
21	po celém obvodu hlavní budovy provést chem. injektážní clony tlakovou injektáží v úrovni pod podlahou 1.np
22	kamenická oprava parapetů oken, venkovního ostění, kamenných zárubní a prahů
23	osekání cementové omítky soklu, vyčištění spar, přijo. dodřítky kaveřen, nová sanační soklová omítka hrubá - viz B.11, B.12, B.13
24	osekání venkovní omítky do úrovně parapetů oken 1.np. vyčištění spar, aplikace nové sanační omítky
25	sanače základového kamenného zdiva - viz B. 11, B.12, B.13 - BUDE PROVEDENO VE II. ETAPĚ
26	po celé fasádě oškrabat nátery, zpuchtlé omítky odstranit, doplnit na penetraci VPC jádro, šluk, stětku, sjednocující náter fasády
27	osazení drenážního geokompozitu na zdivo severní stěny základů - BUDE PROVEDENO VE II. ETAPĚ
28	obnova náterů plechových skříní elektro 3m2, oškrabat, syntetický náter , odstín šedý
29	náhrada dřevěného obkladu zá dveří, hobl. příkna tl.22mm a latě, náter : napouštědlo + 2x olejový, dodržet původní odstín
38	obnova náterů (očistit původní dožlité) podbiti krovu , náterů dřev. konstrukcí - olejový tmavý
50	zateplení obvodové stěny 2.np - viz B.18
51	náhrada špaletových oken 920/1620mm - 14ks, viz B.20
63	rozetržení sítěšního pláště zá dveří, úprava krovu a bednění v místě zateplení stěny 2.np, nové oplechování - viz text. část a klemp. K01, K02, K03
64	náhrada oplechování římsy (po provedení zateplení stěny) - viz výpis klemp. výrobků K04
65	demontáž původních a osazení nových trub dešťových svodů, viz klemp. výrobky K.05
66	zачištění původních čtyř otvorů v římse po odpadní troubě DN120, omítnout
90	stěhování trhlín a hloubkové spárování na fasádě - viz příloha B.23
91	hloubkové spárování vlnových trhlín na fasádě - celkem cca 3m2
K0x	klempířské výrobky - viz výpis



ZODP.PROJEKTANT	VYPRACOVAL	KONTROLOVAL	Ing. Jan CHALOUPSKÝ
ING. CHALOUPSKÝ	MBARTOŠOVÁ	ING. CHALOUPSKÝ	Projekty, průzkumy a posudky staveb
OBJEDNATEL: Správa Krkonošského národního parku, Dobrovského 3, 543 01 Vrchlabí			
Trutnov			
AKCE:		FORMÁT	2 A4
Paseky nad Jizerou č.p. 121		DATUM	05/2016
Krkonošské muzeum		ÚČEL	projekt
I. etapa: udržovací práce objektu		ČÍSLO ZAK.	4785/16
OBSAH:		MĚŘÍTKO	č. VÝKRESU
Pohled severní		1:100	B.7.